

## SJ PLUS Víz mérő



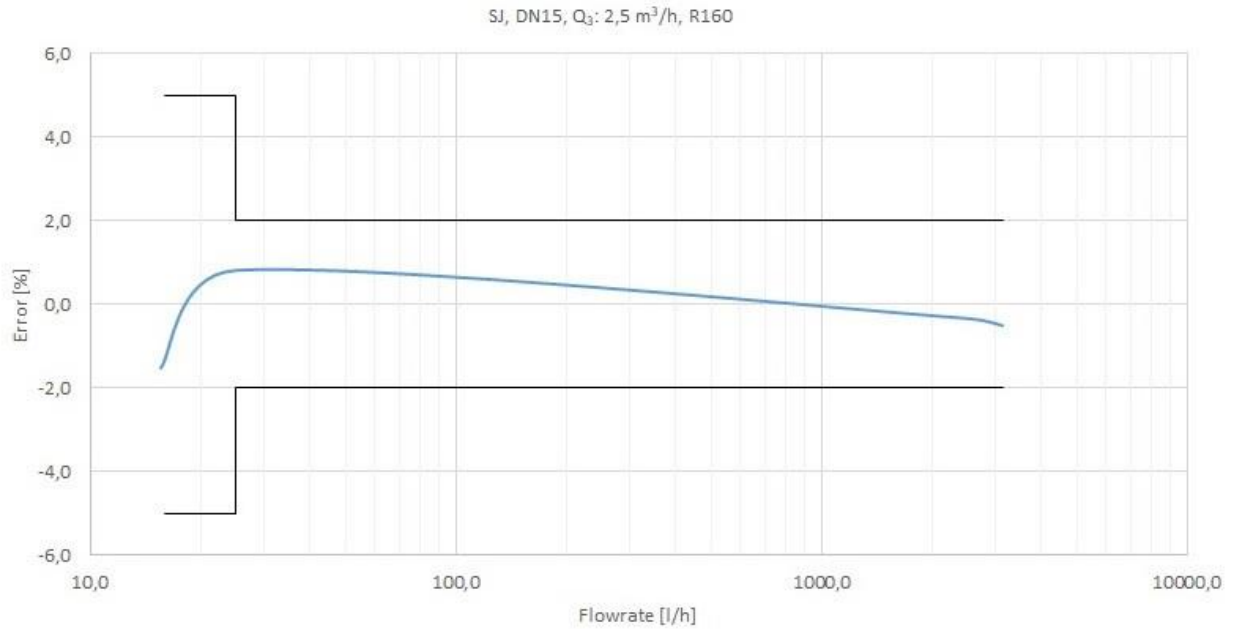
### Általános leírás

Az egysugaras szárazon futó SJ PLUS vízmérő a lakossági vízmérők legújabb generációja. Az innovatív, automatizált gyártási folyamatnak köszönhetően a termék precíz, a kategóriájában kiemelkedően pontos mérési eredményeket garantál. A vízmérő adatátviteli eszközökkel is kompatibilis.

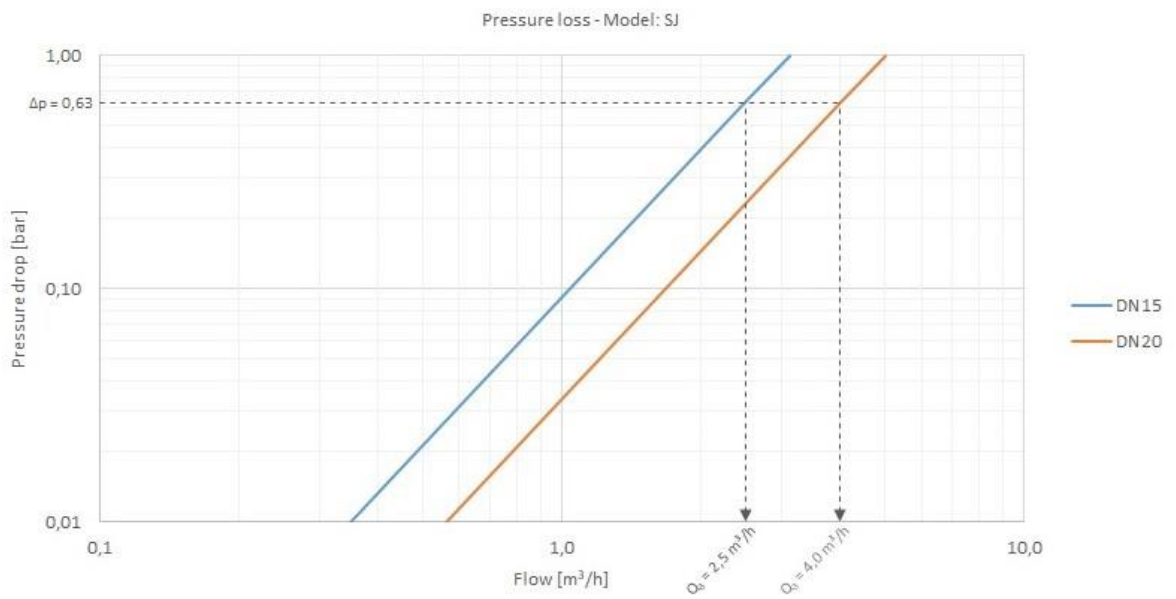
- Egysugaras, szárazon futó hideg- és melegvíz mérő
- Ideális lakossági felhasználásra, beltéri beszereléssel
- Többféle beszerelési pozíció
- Névleges méret DN15-től DN20-ig
- MID hitelesítés R160-ig
- 360°-kal forgatható kijelző
- Magas mágneses-tér ellenálló képességgel



## Tipikus hibagörbe



## ELLENÁLLÁS DIAGRAM



## HIDRAULIKAI TELJESÍTMÉNY

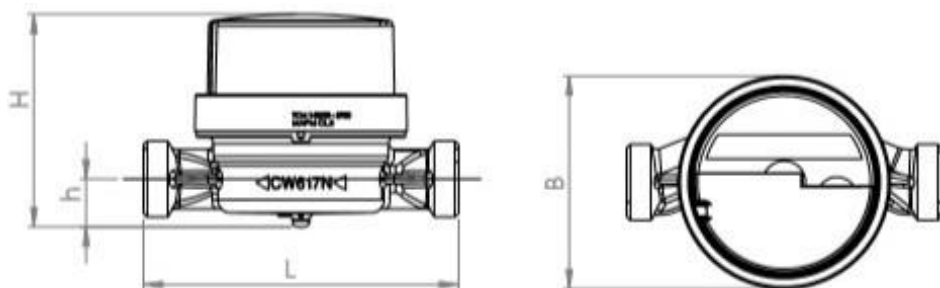
<b>Méret</b>	<b>mm</b>	15	20		
	<b>coll</b>	½	¾		
<b>Modulo B no.</b>	TCM 142/20 - 5700				
<b>Modulo D no.</b>	0119-SJ-A010-08				
<b>Q<sub>3</sub>/Q<sub>1</sub> = R</b> <b>Beépítési helyzet</b>		H↑ ≤ 100 H→; V↓ ≤ 50 V↑ ≤ 40	H↑ ≤ 160 H→; V↓ ≤ 80 V↑ ≤ 63	H↑ ≤ 100 H→; V↓ ≤ 50 V↑ ≤ 40	H↑ ≤ 160 H→; V↓ ≤ 80 V↑ ≤ 63
<b>MID standard teljesítmény *</b>					
<b>Q<sub>3</sub></b>	<b>m³/h</b>	1,6	2,5	4	
<b>Q<sub>4</sub></b>	<b>m³/h</b>	2	3,13	5	
<b>R</b>			<b>100</b>		
<b>Q<sub>1</sub></b>	<b>l/h</b>	16	25	40	
<b>Q<sub>2</sub></b>	<b>l/h</b>	25,60	40	64	

\* Az R egyéb értékei kérésre elérhetőek.

## TECHNIKAI ADATOK

Maximális megengedett hiba R Q <sub>1</sub> és Q <sub>2</sub> között (kizárva)		+/- 5%
Maximális megengedett hiba Q <sub>2</sub> (tartozék) és Q <sub>4</sub> között		+/- 2% with water temperature ≤ 30°C +/- 3% with water temperature > 30°C
<b>Hőmérséklet osztály</b>	T30,T50,T30/90	
<b>Áramlási érzékenységi osztályok</b>	U0 - D0	
<b>Kezdő áramlási sebesség</b>	<b>l/h</b>	6 8
<b>Head loss</b>		ΔP63
<b>Névleges nyomás</b>	<b>bar</b>	16
<b>Maximális olvasási lehetőség</b>	<b>m³</b>	100.000
<b>Minimális olvasási lehetőség</b>	<b>m³</b>	0,05

## MÉRETEK



<b>Méret</b>	<b>mm</b>	15	20
	<b>coll</b>	½	¾
<b>Csonk</b>	<b>coll</b>	G ¾ B	G 1 B
<b>L</b>	<b>mm</b>	80*/110/ *only Q <sub>3</sub> 2,5 R ≤H100 VR63	130
<b>H</b>	<b>mm</b>		74
<b>h</b>	<b>mm</b>	11,7	16,7
<b>B</b>	<b>mm</b>		65

## Read relé



Impulzus kábel

**SONTEX HUNGÁRIA Kft**  
**2100 Gödöllő, Kossuth Lajos u. 31-33.**  
**Tel: +36-20/229-5874**  
**E-mail: [kapcsolat@sontex.hu](mailto:kapcsolat@sontex.hu)**